



ALEJANDRO B.M.
Propiedades

Edificio Pampa

Memoria Descriptiva

- Se trata de un Edificio con 15 departamentos con cochera desarrollado en tres plantas, 4 fachadas, dos de ellas con **muro verde** y las otras dos con balcones. El lote es una esquina.
- En la planta baja están las cocheras de acceso directo individual con reja y tres departamentos con patio. El primer y segundo piso son plantas iguales con acceso vía escalera, tienen 6 departamentos cada uno.
- Toda la planta del edificio (310 m2) es terraza transitable con un SUM con parrilla y baño.
- Tanto en el diseño como en el proceso de construcción se aplican **Criterios de Sustentabilidad** siendo este otro Edificio construido por TeVSA amigable con el medio ambiente y de alta confortabilidad.
- Tipología de construcción de alta **eficiencia energética** (Nivel A), diseño bioclimático, aberturas con DVH, recuperación de agua de lluvia, separación y reutilización de **residuos** en obra o disposición en destino adecuado.
- Equipo de trabajo propio (Mano de Obra) con experiencia en construcción de Edificios de Viviendas

Daniel Benalcazar 011-15-6653-3657

Daniel@alejandrobm.com.ar www.alejandrobm.com.ar



011-15-66533657

Mat. 6460



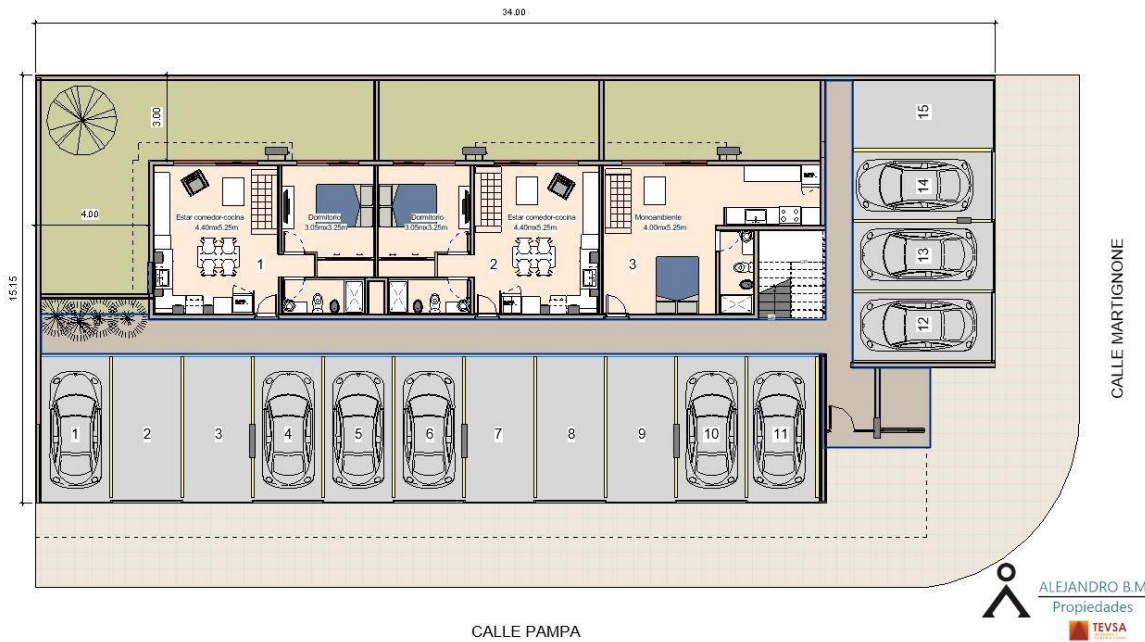
ALEJANDRO B.M.
Propiedades



011-15-66533657
Mat. 6460



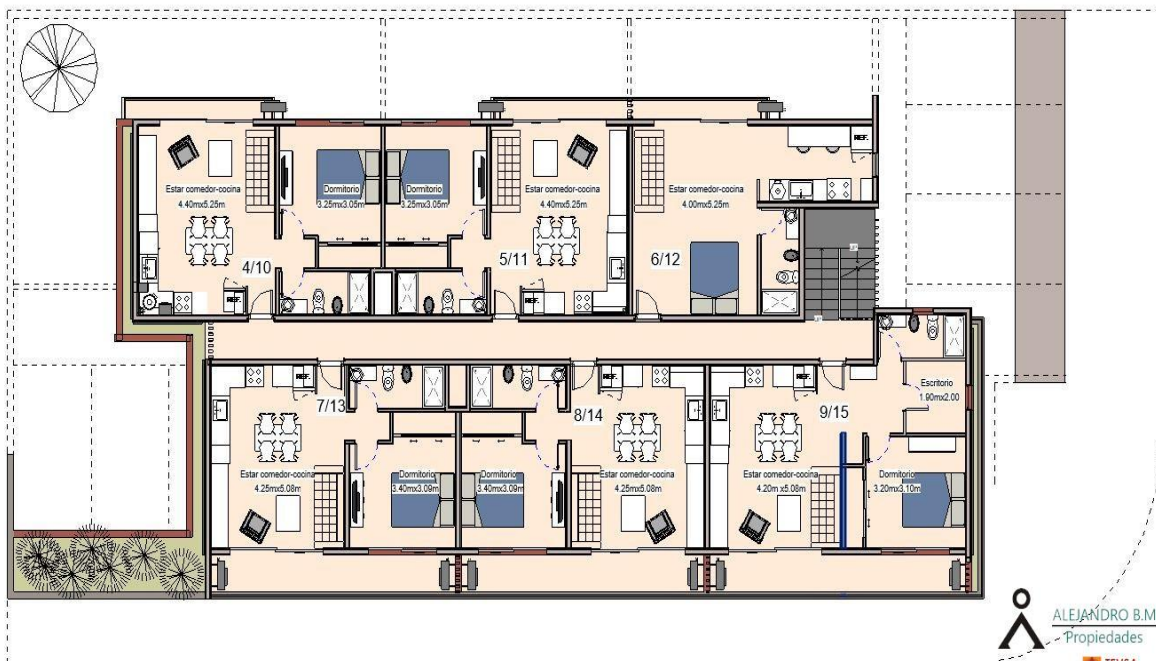
ALEJANDRO B.M.
Propiedades



011-15-66533657
Mat. 6460

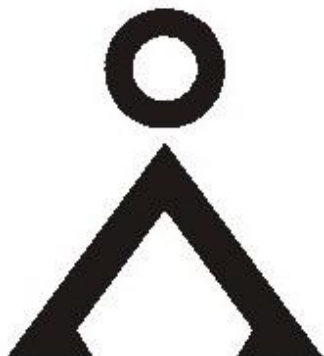


ALEJANDRO B.M.
Propiedades



Para mas Informacion sobre los departamentos y las formas de pago comunice con nosotros.
Saludos Cordiales

Daniel Benalcazar
Alejandro B.M Propiedades
011-15-6653-3657
Daniel@alejandrobm.com.ar
www.alejandrobm.com.ar



ALEJANDRO B.M.
Propiedades

011-15-66533657
Mat. 6460